

システムの必要条件とハードウェア仕様

システムの必要条件

エンドユーザのシステム(ドキュメント送信)

ユーザは、デスクトップPC、ノートブックPC、BlackBerry™ 端末、PDA、インターネットに接続可能な携帯電話機、双方向ポケベルなど、あらゆる端末から印刷ができます。特別なケーブルも複雑な設定も必要ありません。また、電話機を使うように操作が簡単で、e-メールやホームページ経由で、ドキュメントを送るだけです。

> ブラウザーとOS

PrintMe.comは、Windows® 95/98/2000/NT/XP/MEおよびVista、Windows CE、Mac® OS 9.xおよび10など、Microsoft® Internet Explorer 4.x、Netscape® Navigator™ 4.xが動作可能なあらゆるOSに適合しています。

> PrintMeステーションのI/R サポート PrintMeステーションのI/Rポートは、Palm OS IR、PC IR、HP iPAQ IR標準に適合しています。

> E-メールサポート PrintMeは、RIM BlackBerry、Palm™ 無線携帯端末、Handspring™ Treo™、Windows CE無線携帯端末などあらゆるe-メールが可能な端末に適合しています。

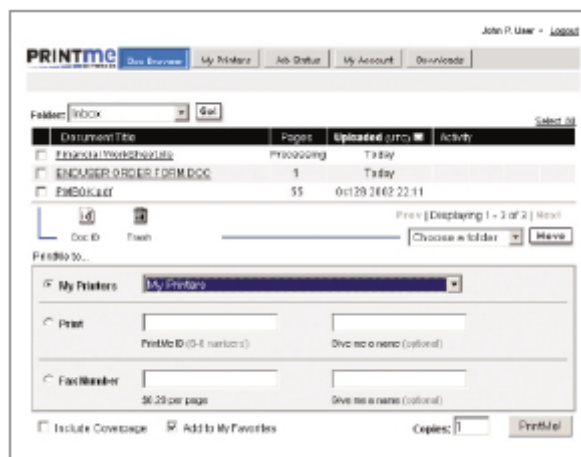
プリントサービス提供者(PrintMeステーション)

PrintMeは、すでにお持ちのインターネット接続、PCLまたはPostScriptプリンターをご使用可能で、ソフトウェアをインストールする必要がありません。また、設定もほとんど自動的に行われます。

> プリンター PrintMeは、USBまたはCentronicsパラレル接続のあらゆるPostScriptまたはPCLプリンターで動作します。また、LPRによるLANにつながれたネットワークプリンターを使用することも可能です。

(ただし、使用した実績のない機種については、動作保証のため、仕様の評価を行います。)

> ネットワーク接続 PrintMeステーションは、RJ-45ジャックを持っており、10baseTおよび100baseTイーサネットに接続可能です。



ハードウェア仕様

プロセッサ

486 100 MHz レベル、DMA 方式 I/O 制御

OS

Linux

メモリー

4MBフラッシュ— 新機能や改良のためのリモートアップグレード可

16MB DRAM

セキュリティ

128ビット SSL 秘密鍵暗号化／復号化

入出力

10BaseT イーサネットポート

IEEE 1284 パラレル双方向ポート

USB port One port with host functionality

DC 5V @ 0.75A 入力端子

1.5 m レンジの IrDA 双方向受光部

組み込みビーパー

キーボード

20-キーシリコンラバーキーパッド

ディスプレイ

白黒液晶

128 x 64 ピクセル

約 2.7 インチ

テキストとグラフィック表示

22 文字／行(アルファベット)

12 文字／行(日本語)

LED バックライト(背景:グレイ)

コントラスト調整制御付き



電源

電源コンセントに接続する AC アダプターによる給電
(アダプターは同梱)

物理的安全保護射出成形プラスチック

大きさ

200x110x60 (LxWxH)

重さ

365 g

冷却

対流冷却、熱発生は 4 watt 以下

認定

UL、CSA、CE & TUV – FCC Class、

AC アダプターは、PSE 認定